

# Telescopici Stabilizzati

Panoramic 40.17



**PRESTAZIONI E CARATTERISTICHE****P40.17****P40.17CSTOP****P40.17PLUS****Prestazioni**

|   |         |         |         |
|---|---------|---------|---------|
| Massa totale a vuoto (kg)                         | 11670   | 12020   | 11670   |
| Massima portata (kg)                              | 4000    | 4000    | 4000    |
| Altezza di sollevamento (m)                       | 16.6    | 16.6    | 16.6    |
| Massimo sbraccio (m)                              | 12.47   | 12.47   | 12.47   |
| Altezza di sollevamento alla massima portata (m)  | 10.3    | 10.3    | 10.3    |
| Sbraccio alla massima portata (m)                 | 4.06    | 4.06    | 4.06    |
| Portata alla massima altezza di sollevamento (kg) | 2500    | 2500    | 2500    |
| Portata al massimo sbraccio (kg)                  | 600     | 600     | 600     |
| Traslazione laterale del braccio (mm)             | +/- 435 | +/- 435 | +/- 435 |
| Livellamento del telaio (%)                       | +/- 8   | +/- 8   | +/- 8   |
| Sezioni braccio                                   | 3       | 3       | 3       |

**Powertrain**

|                              |                     |                           |                           |
|------------------------------|---------------------|---------------------------|---------------------------|
| Motore                       | Kohler KDI 2504     | Perkins 904J              | Perkins 904J              |
| Cilindrata / Cilindri        | 2500/4              | 3600/4                    | 3600/4                    |
| Potenza motore (kW/HP)       | 55,4/75,1           | 85,9/115                  | 85,9/115                  |
| Tecnologia anti inquinamento | Stage V - DOC + DPF | Stage V - SCR + DPF + DOC | Stage V - SCR + DPF + DOC |
| Ventola reversibile          | ●                   | ●                         | ●                         |
| Velocità massima (km/h)      | 33                  | 40                        | 40                        |
| Serbatoio carburante (l)     | 140                 | 140                       | 140                       |
| Serbatoio AdBlue (l)         |                     | 18                        | 18                        |
| Trasmissione idrostatica     | YES - 2V            | TOP- 2V                   | YES - 2V                  |
| EPD                          | STD                 | STD                       | STD                       |
| Joystick autoaccelerante     | STD                 | STD                       | STD                       |
| Assali                       | A portale           | A portale                 | A portale                 |
| Riduttori                    | RR 700              | RR 700                    | RR 700                    |
| Freni macchina               | A disco a secco     | A disco a secco           | A disco a secco           |

**Idraulica**

|                                     |           |           |           |
|-------------------------------------|-----------|-----------|-----------|
| Pompa idraulica                     | LS        | LS + FS   | LS        |
| Portata/Pressione (l/min - bar)     | 104 - 250 | 145 - 250 | 104 - 250 |
| Serbatoio olio idraulico (l)        | 100       | 100       | 100       |
| Presa idraulica in testa al braccio | ●         | ●         | ●         |
| Presa idraulica posteriore          | ○         | ○         | ○         |

**Cabina**

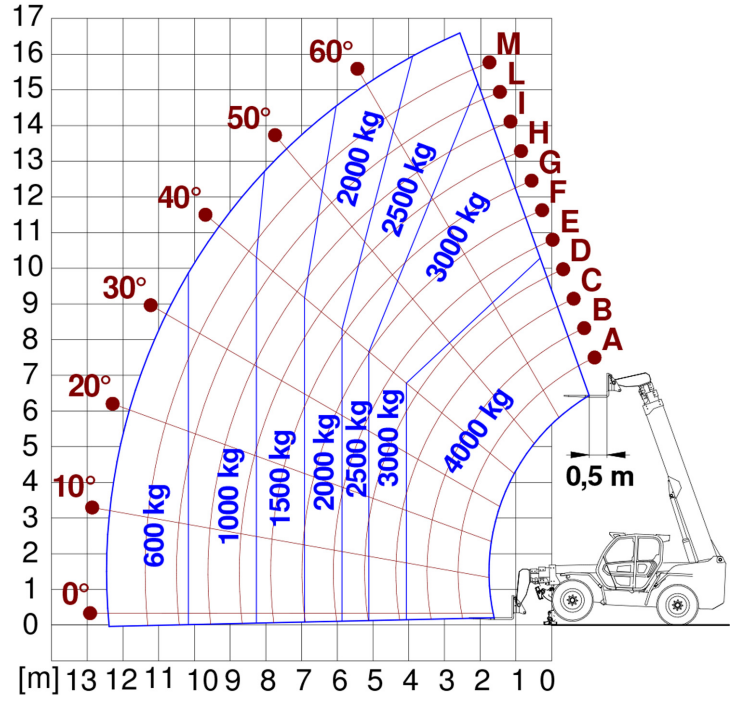
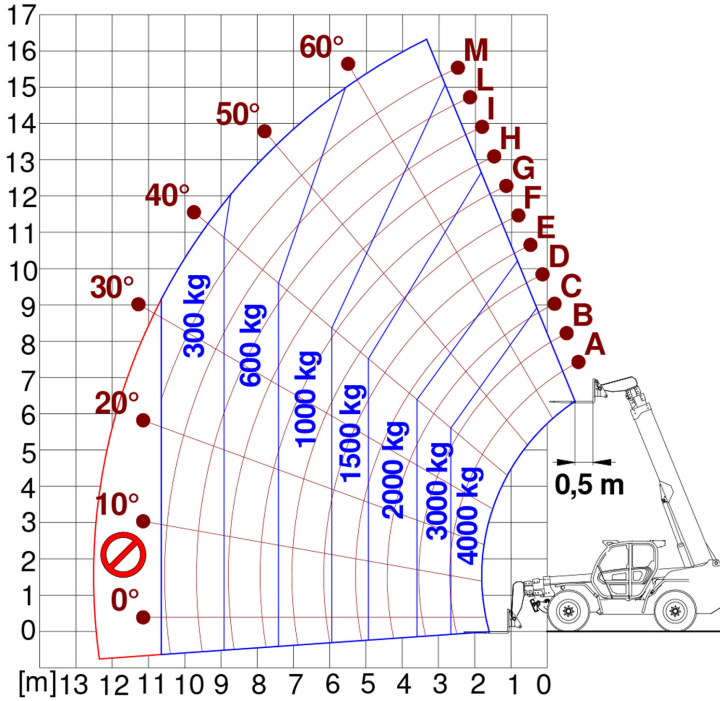
|                     |                      |                      |                      |
|---------------------|----------------------|----------------------|----------------------|
| Allestimento cabina | ECO                  | ECO                  | ECO                  |
| ASCS                | Light                | Completo             | Completo             |
| Cabina FOPS LIV II  | ●                    | ●                    | ●                    |
| Cabina ROPS         | ●                    | ●                    | ●                    |
| Comandi cabina      | Joystick elettronico | Joystick elettronico | Joystick elettronico |
| Cabina Basculante   | —                    | —                    | —                    |
| Inversore           | Dual reverse         | Dual reverse         | Dual reverse         |

**Configurazione**

|   |   |   |   |
|---|---|---|---|
| Sospensione su cabina                       | — | ● | — |
| Sospensione su braccio                      | ○ | ○ | ○ |
| Sospensioni su assale                       | — | — | — |
| Fari da lavoro su cabina                    | ○ | ○ | ○ |
| Tendina parasole                            | ○ | ○ | ○ |
| Tac-lock                                    | ● | ● | ● |
| Predisposizione Navicella                   | ○ | ○ | ○ |
| Due forche flottanti                        | ● | ● | ● |
| Controllo inching                           | ● | ● | ● |
| Trazione integrale                          | ● | ● | ● |
| Sterzata sulle 4 ruote                      | ● | ● | ● |
| Tre modi di sterzata                        | ● | ● | ● |
| Pneumatici standard                         |   |   |   |
| Pneumatici OPT                              |   |   |   |
| Stabilizzatori                              |   |   |   |
| Rotazione torretta                          | — | — | — |
| Omologazione trattoria agricola             | — | — | — |
| Omologazione con frenatura PNEUMATICA [ton] | — | — | — |
| Omologazione con frenatura IDRAULICA [ton]  | — | — | — |
| PTO   |   |   |   |
| Attacco a tre punti                         |   |   |   |



— non disponibile  
● di serie  
○ opzionale



Dimensioni



|                                  | P40.17 | P40.17CSTOP | P40.17PLUS |
|----------------------------------|--------|-------------|------------|
| A - Lunghezza                    | 5970   | 1705        | 1705       |
| C - Interasse                    | 2950   | 4852        | 4852       |
| F - Franco da terra              | 450    | 450         | 450        |
| H - Larghezza                    | 2420   | 2420        | 2420       |
| M - Larghezza cabina             | 1010   | 1010        | 1010       |
| P - Altezza                      | 2500   | 2500        | 2500       |
| R - Raggio di sterzo alle ruote  | 4050   | 4050        | 4050       |
| S - Raggio di sterzo alle forche | 5160   | 5160        | 5160       |