

Telescopici Stabilizzati

Panoramic 50.18



**PRESTAZIONI E CARATTERISTICHE****P50.18CSTOP****P50.18PLUS****Prestazioni**

Massa totale a vuoto (kg)	13650	13300
Massima portata (kg)	5000	5000
Altezza di sollevamento (m)	17.5	17.5
Massimo sbraccio (m)	13.5	13.5
Altezza di sollevamento alla massima portata (m)	9.2	9.2
Sbraccio alla massima portata (m)	3.7	3.7
Portata alla massima altezza di sollevamento (kg)	2500	2500
Portata al massimo sbraccio (kg)	750	750
Traslazione laterale del braccio (mm)	+/- 445	+/- 445
Livellamento del telaio (%)	+/- 8	+/- 8
Sezioni braccio	4	4

Powertrain

Motore	Perkins 904J	Perkins 904J
Cilindrata / Cilindri	3600/4	3600/4
Potenza motore (kW/HP)	85,9/115	85,9/115
Tecnologia anti inquinamento	Stage V - SCR + DPF + DOC	Stage V - SCR + DPF + DOC
Ventola reversibile	●	●
Velocità massima (km/h)	40	40
Serbatoio carburante (l)	140	140
Serbatoio AdBlue (l)	18	18
Trasmissione idrostatica	TOP- 2V	YES - 2V
EPD	STD	STD
Joystick autoaccelerante	STD	STD
Assali	A portale	A portale
Riduttori	RR 700	RR 700
Freni macchina	A disco a secco	A disco a secco

Idraulica

Pompa idraulica	LS + FS	LS
Portata/Pressione (l/min - bar)	145 - 250	104 - 250
Serbatoio olio idraulico (l)	110	110
Presa idraulica in testa al braccio	●	●
Presa idraulica posteriore	○	○

Cabina

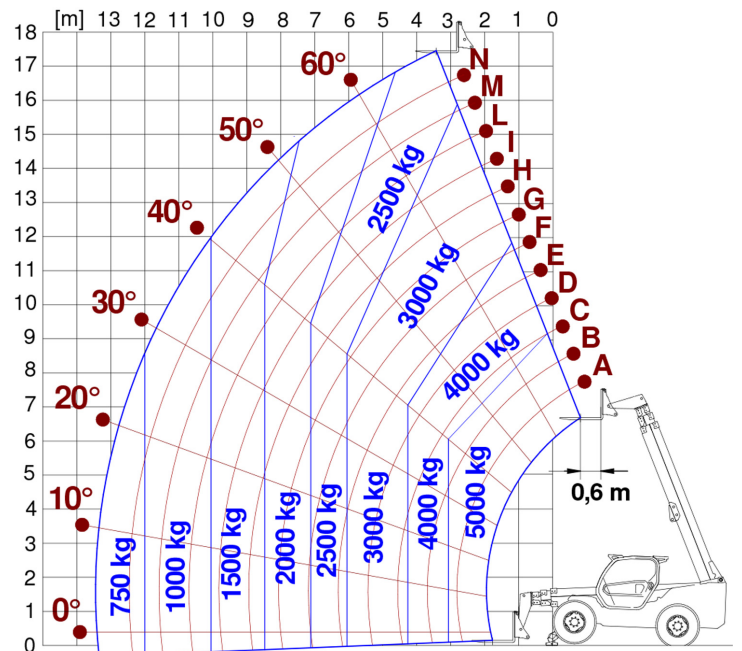
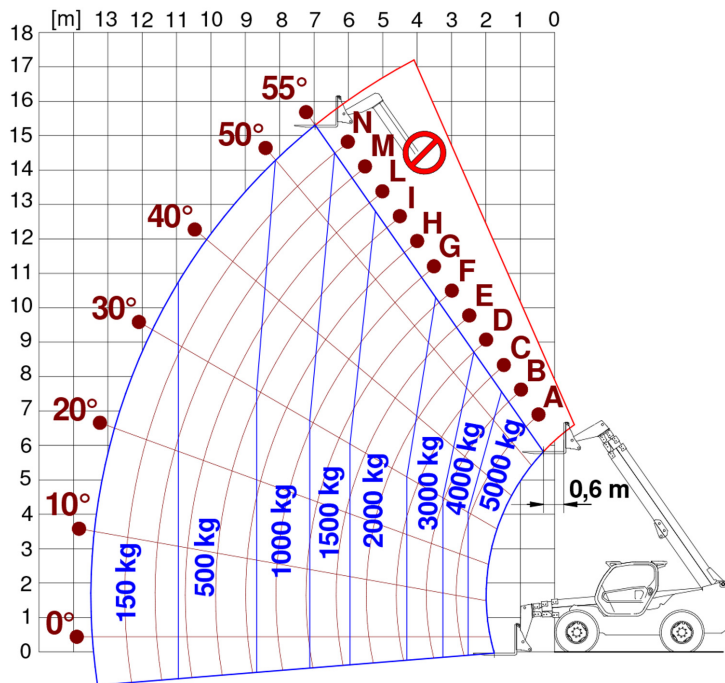
Allestimento cabina	ECO	ECO
ASCS	Completo	Completo
Cabina FOPS LIV II	●	●
Cabina ROPS	●	●
Comandi cabina	Joystick elettronico	Joystick elettronico
Cabina Basculante	—	—
Inversore	Dual reverse	Dual reverse

Configurazione

Sospensione su cabina	●	—
Sospensione su braccio	○	○
Sospensioni su assale	—	—
Fari da lavoro su cabina	○	○
Tendina parasole	○	○
Tac-lock	●	●
Predisposizione Navicella	○	○
Due forche flottanti	●	●
Controllo inching	●	●
Trazione integrale	●	●
Sterzata sulle 4 ruote	●	●
Tre modi di sterzata	●	●
Pneumatici standard		
Pneumatici OPT		
Stabilizzatori		
Rotazione torretta	—	—
Omologazione trattoria agricola	—	—
Omologazione con frenatura PNEUMATICA [ton]	—	—
Omologazione con frenatura IDRAULICA [ton]	—	—
PTO		
Attacco a tre punti		



— non disponibile
● di serie
○ opzionale



Dimensioni



	P50.18CSTOP	P50.18PLUS	
A - Lunghezza	6190	1745	
C - Interasse	3060	5067	
F - Franco da terra	485	485	
H - Larghezza	2480	2480	
M - Larghezza cabina	1010	1010	
P - Altezza	2535	2535	
R - Raggio di sterzo alle ruote	4265	4265	
S - Raggio di sterzo alle forche	5611	5611	