

Telescopici Rotativi

Roto 40.16



**PRESTAZIONI E CARATTERISTICHE****Prestazioni**

Massa totale a vuoto (kg)

12900

13000

Massima portata (kg)

4000

4000

Altezza di sollevamento (m)

15.8

15.8

Massimo sbraccio (m)

13.2

13.2

Altezza di sollevamento alla massima portata (m)

10.1

10.1

Sbraccio alla massima portata (m)

5.5

5.5

Portata alla massima altezza di sollevamento (kg)

2500

2500

Portata al massimo sbraccio (kg)

700

700

Traslazione laterale del braccio (mm)

-

-

Livellamento del telaio (%)

-

+/-12, +/-4

Sezioni braccio

3

3

Powertrain

Motore

FPT F34

FPT F36

Cilindrata / Cilindri

3400/4

3600/4

Potenza motore (kW/HP)

55,4/75

90/122

Tecnologia anti inquinamento

Stage V - DOC + DPF

Stage V - DOC + DPF+
SCR

Ventola reversibile

-

-

Velocità massima (km/h)

25

40

Serbatoio carburante (l)

140

140

Serbatoio AdBlue (l)

-

18

Trasmissione idrostatica

YES - 2V

YES - 2V

EPD

STD

STD

Joystick autoaccelerante

STD

STD

Assali

A portale

A portale

Riduttori

RR 700

RR 700

Freni macchina

A disco a secco

A disco a secco

Idraulica

Pompa idraulica

LS + FS

LS + FS

Portata/Pressione (l/min - bar)

103,5 - 250

103,5 - 250

Serbatoio olio idraulico (l)

162

162

Presa idraulica in testa al braccio

●

●

Presa idraulica posteriore

-

-

Cabina

Allestimento cabina

PREMIUM

PREMIUM

ASCS

Completo

Completo

Cabina FOPS LIV II

●

●

Cabina ROPS

●

●

Comandi cabina

Joystick elettronico

Joystick elettronico

Cabina Basculante

-

-

Inversore

Dual reverse

Dual reverse

Configurazione

Sospensione su cabina

-

-

Sospensione su braccio

-

-

Sospensioni su assale

-

●

Fari da lavoro su cabina

○

○

Tendina parasole

●

●

Tac-lock

●

●

Predisposizione Navicella

●

●

Due forche flottanti

●

●

Controllo inching

-

-

Trazione integrale

●

●

Sterzata sulle 4 ruote

●

●

Tre modi di sterzata

●

●

Pneumatici standard

-

-

Pneumatici OPT

-

-

Stabilizzatori

-

-

Rotazione torretta

-

-

Omologazione trattrice agricola

-

-

Omologazione con frenatura PNEUMATICA [ton]

-

-

Omologazione con frenatura IDRAULICA [ton]

-

-

PTO

-

-

Attacco a tre punti

-

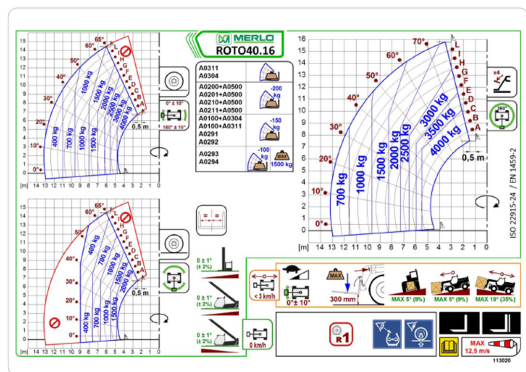
-



— non disponibile
● di serie
○ opzionale



MAX. RISPONDERE QUI



M2

Dimensioni



	ROTO40.16	ROTO40.16S	
A - Lunghezza	6280	-	
C - Interasse	2860	4750	
F - Franco da terra	290	290	
H - Larghezza	2240	2240	
M - Larghezza cabina	1010	1010	
P - Altezza	2980	2980	
R - Raggio di sterzo alle ruote	4000	4000	
S - Raggio di sterzo alle forche	5930	5930	